

Scania 124G, Autotransport



John Staaling Export ApS
Gl. Aarhusvej 265
8800 Viborg

Sælger
Knud Erik
export@staaling.dk
+45 86 62 53 00
+45 40 10 69 59

Basis		Registrering		Bremser	
Type	Lastbil	Årgang	1999	Tromlebremse	✓
Aksel	8x4	Stel nr.	YS2R8X40001245772	Motorbremse	✓
Stand	Meget god	Ref. nr.	02435	Affjedring	
Dæk		Vægt		For, parabel	✓
% tilbage	90 %	Totalvægt	26500	Bag, parabel	✓

Beskrivelse

Med helt nyt Kranaggregat spil og bom



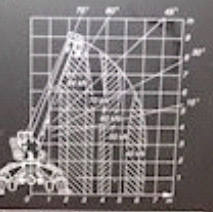
DE WERKELIJKE HUBKRACEN ZIJN IETWAT LAAGER DAN TOEGESCHRIJVEN IN DEZE TABELLEN
 TOEGANG TOEGESCHRIJVEN WERKT BIJ DEZE VERBODEN TOEGANGEN OF
 VERBODEN TOEGANGEN OF VERBODEN TOEGANGEN OF VERBODEN TOEGANGEN
 EN NIET WERKEN VOOR DEZE WERKEN

- BIJ TOEGANGEN BIJ DE WERKEN OF VERBODEN TOEGANGEN OF VERBODEN TOEGANGEN
- BIJ WERKEN BIJ DE WERKEN OF VERBODEN TOEGANGEN OF VERBODEN TOEGANGEN
- BIJ WERKEN BIJ DE WERKEN OF VERBODEN TOEGANGEN OF VERBODEN TOEGANGEN
- BIJ WERKEN BIJ DE WERKEN OF VERBODEN TOEGANGEN OF VERBODEN TOEGANGEN
- BIJ WERKEN BIJ DE WERKEN OF VERBODEN TOEGANGEN OF VERBODEN TOEGANGEN



HUBKRACETABEL (kg)

BOOMHOEK	100%	150%	200%	250%	300%	350%	400%
100%	2000	1500	1000	700	500	350	250
150%	1500	1000	700	500	350	250	180
200%	1000	700	500	350	250	180	130
250%	700	500	350	250	180	130	90
300%	500	350	250	180	130	90	60
350%	350	250	180	130	90	60	40
400%	250	180	130	90	60	40	30



Produced by
DAF
 DAF Special Products
 Division of
DAF TRUCKS
 P.O. BOX 10000, BOXTERDAM, THE NETHERLANDS

TYPE 8V 7000L

